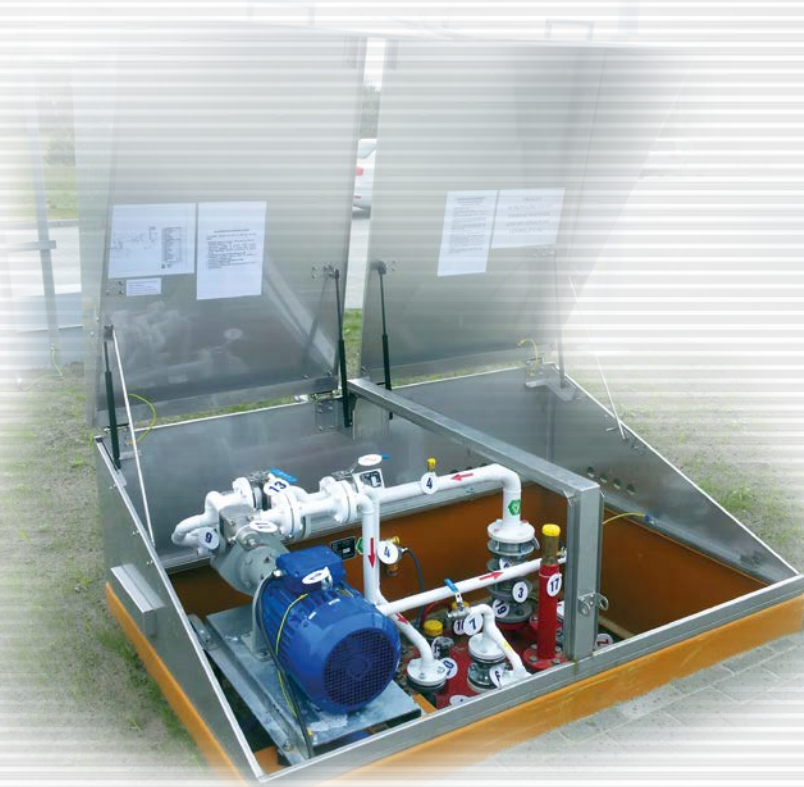


LPG-Modul

mit einem unterirdischen Behälter

LPG-Modul-LPG-Zapfsäulenversorgungssystem integriert mit dem Tank, hergestellt gemäß PED / 2014/68 / UE-Norm und ATEX. Die Corkenpumpe und der Ventilsatz befinden sich im Stahldomschacht, der direkt am unterirdischen LPG-Tank montiert ist. Der Tank hat das Fassungsvermögen von 9 bis 20 m³.

Vollständige Bestandsdokumentation des LPG-Moduls mit CE-Kennzeichnung umfasst Tank, Pumpe und Ventile – was eine einfache Abnahme des Moduls durch örtliche Zulassungsstelle ermöglicht.



CE Zertifikat



Tankvolumen	Tankdurchmesser	Tanklänge*	Tankhöhe	Tankgewicht
[m ³]	[ø]	[mm]	[mm]	[kg]
9	1 250	7 830	1 920	1 666
9,9	1 600	5 510	2 270	2 231
15		8 010	2 270	3 015
9,9	2 000	3 720	2 670	2 214
14,5		5 220	2 670	2 903
20,5		7 220	2 670	3 820

* Gesamtlänge innerhalb einer Toleranz von +/- 0,5% nach Norm

Andere Tankgrößen auf Anfrage erhältlich

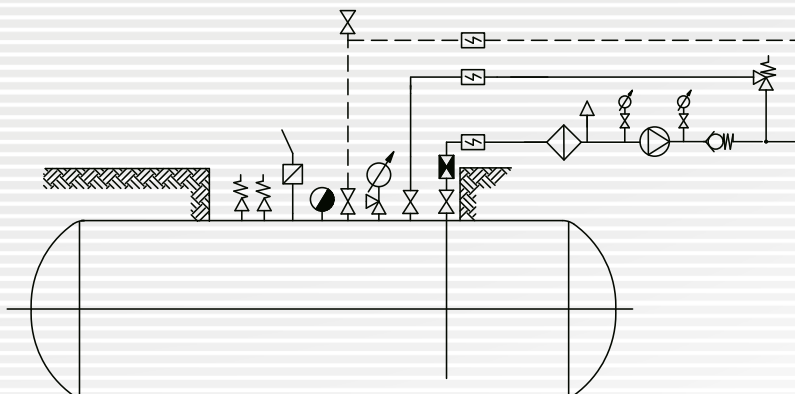
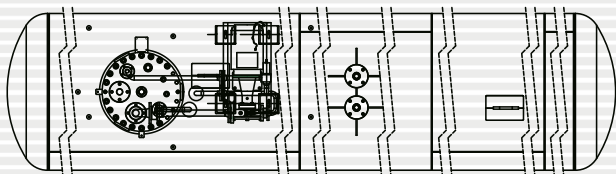
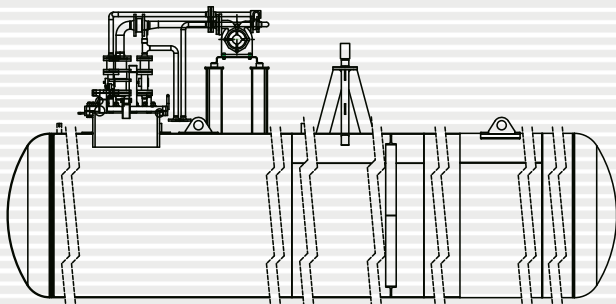


Serienausstattung des LPG-Moduls

- LPG-Tank
- Corken FD / DLD 150 LPG-Pumpe und Armaturen im Tank-Pumpensystem:
- Pumpentyp: DLD 150
- Elektromotorleistung: 5,5 kW

Armatur

- Kugelhahn DN 25
- Zwischenflansch filter DN 50
- Zwischenflanschrückschlagventil DN 25
- Pumpenmanometer 63 mm mit Unterventil
- Überströmventil m / k DN 50



- Bypassventil
- hydrostatisches Ventil
- Pumpendämpfer

Das Angebot beinhaltet nicht

- Ausführung von Bauprojekten und Abnahmen
- Ausführung von Bau- und Elektroarbeiten
- Ausführung von Erdung
- Inbetriebnahme durch zuständige Zulassungsstelle

Montage und Inbetriebnahme

- Montage der Rohrleitung DN 40/50 (mit CE-Zeichen) am Pumpenzulauf
- Montage der Bypassventilleitung - Flüssigphasenrücklauf
- Montage des Pumpenaggregats auf der Tragkonstruktion
- Dichtheitsprüfung
- technologische Inbetriebnahme der Anlage
- grundlegende Bedienungsschulung
- Kennzeichnung der Anlage gemäß technischem Schema

***HINWEIS:** Der obige Leistungsumfang umfasst nicht den Zusammenbau der LPG-Zapfsäule und den Anschluß der Pumpenrohrleitungen an die erdverlegte Rohre - wird jedes Mal Gegenstand einer individuellen Bewertung sein

Dokumentation

- Überwachungsdokumentation für den Rohrleitungen über DN 25
- Dichtheitsprüfbericht
- Konformitätserklärung der Rohrleitung
- Zertifikate für Geräte und Armaturen

Garantie

- LPG Modul: 12 Monate
- Tank: 3 Jahre

Lieferzeit

6 Wochen

