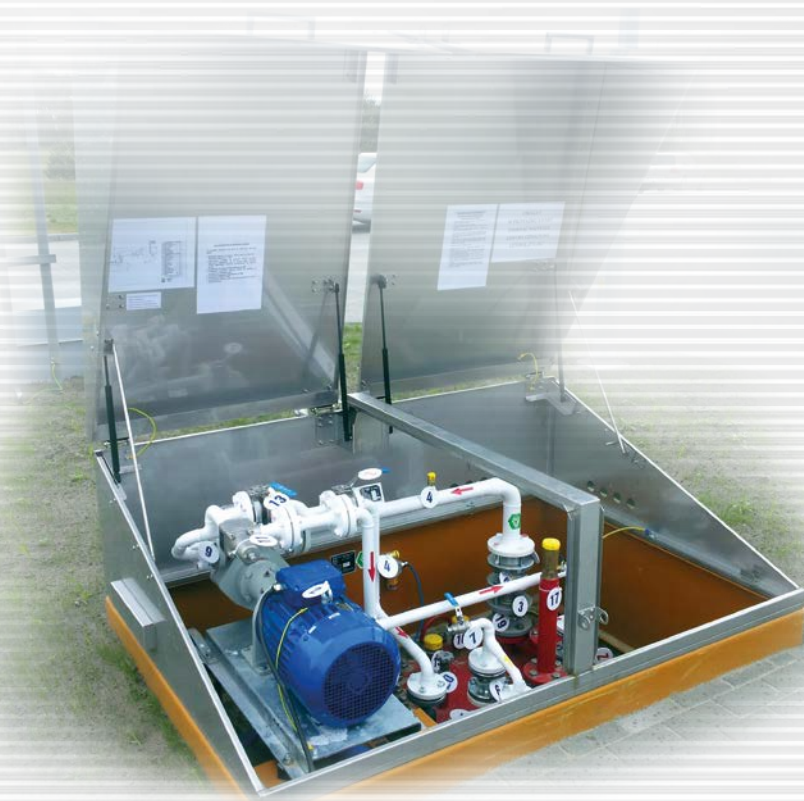


LPG-Module

LPG-Modul – Im Behälter integriertes LPG-Zapfsäulen-Stromversorgungssystem, gemäß PED / 2014/68 / UE und ATEX. Die Corken-Pumpe und der Ventilsatz befinden sich im Stahldomschacht, der direkt am unterirdischen LPG-Tank mit Volumen von 9 bis 20 m³ montiert ist.

Die vollständige Bestandsdokumentation des LPG-Moduls mit dem CE-Zeichen umfasst den Tank, die Pumpe und die Ventile – dies ermöglicht einfache Zulassung des Moduls durch lokale Zulassungsstelle.



CE



Tankvolumen	Tankdurchmesser	Tanklänge*	Tankhöhe	Tankgewicht
[m ³]	[ø]	[mm]	[mm]	[kg]
9	1 250	7 830	1 920	1 666
9,9	1 600	5 510	2 270	2 231
15		8 010	2 270	3 015
9,9	2 000	3 720	2 670	2 214
14,5		5 220	2 670	2 903
20,5		7 220	2 670	3 820

* Gesamtlänge innerhalb einer Toleranz von +/- 0,5% nach Norm

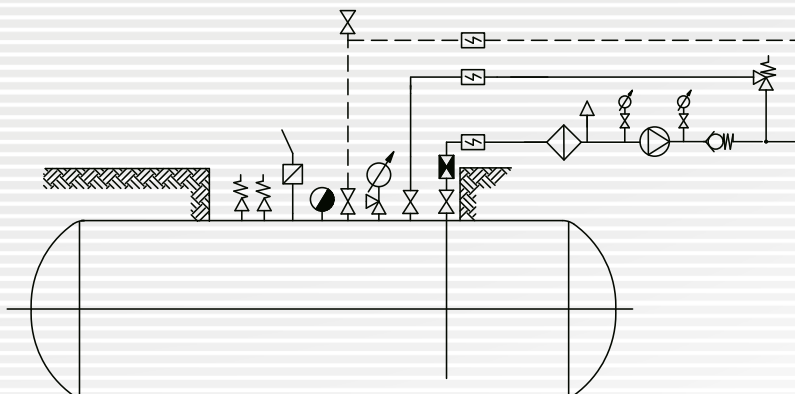
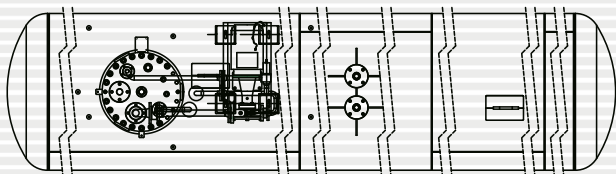
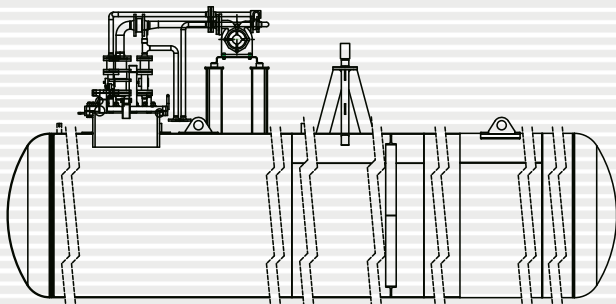


Serienausstattung des LPG-Moduls

- LPG-Tank mit Domschacht
- Corken FD / DLD 150 LPG-Pumpe und Armaturen im Tankpumpensystem:
- Pumpentyp: DLD 150
- Elektromotorleistung: 5,5 kW

Armatur

- Kugelhahn DN 25
- Zwischenflansch-Filter DN 50
- Zwischenflansch-Rückschlagventil DN 25
- Pumpendruckmanometer 63 mm mit einem Unterventil
- Überströmventil DN 50



- Kombinationsbypassventil
- hydrostatisches Ventil
- Pumpendämpfer

Installation und Inbetriebnahme

- Installation der DN 40/50-Rohrleitung (mit CE-Kennzeichnung) auf dem Pumpenzulauf
- Montage der Bypassventilleitung - Flüssigphasenrückführung
- Installation des Pumpensatzes an der Tragstruktur des Tanks
- Dichtheitsprüfung*
- technologischer Anlauf der Anlage
- Grundanleitung im Betrieb
- Kennzeichnung der Anlage nach technischem Diagramm

***HINWEIS:** Der oben genannte Arbeitsumfang umfasst nicht die Installation des LPG-Spenders und den Anschluss der Pumpenleitung an die unterirdische Rohrleitung - jedes Mal wird eine individuelle Auswertung vorgenommen

Dokumentation

- Überwachungsdokumentation für Rohrleitungen über DN 25
- Dichtheitsprüfbericht
- Konformitätserklärung der Rohrleitungen
- Zertifikate für Geräte und Armaturen

Das Angebot beinhaltet nicht

- Ausführung von Bauprojekten und Abnahmen
- Ausführung von Bau- und Elektroarbeiten
- Erdung und Kathodenschutz
- Betriebsabnahme vom TÜV, oder UDT

Garantie

- Modulgarantie: 2 Jahre
- Tankgarantie: 10 Jahre

Lieferzeit

6 Wochen

