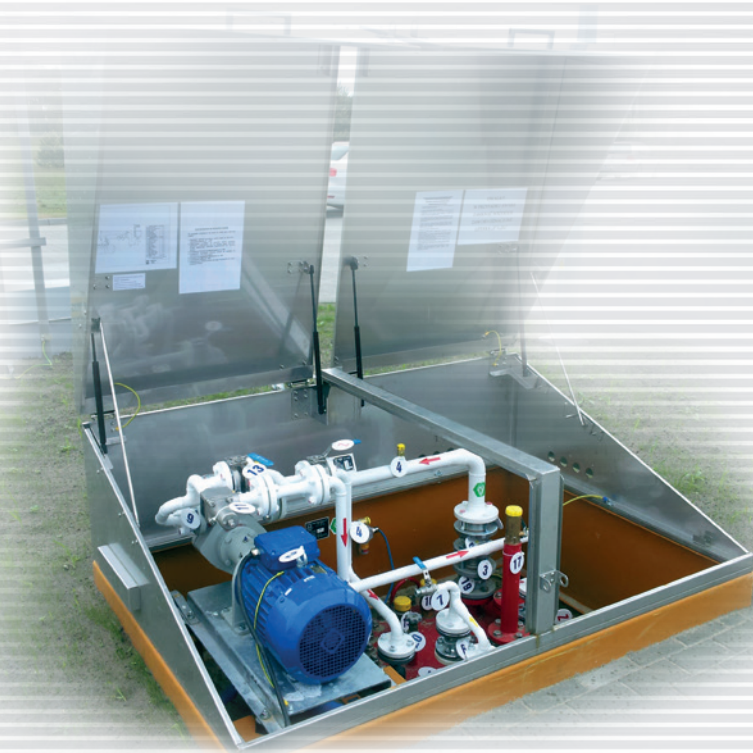


LPG-Module

LPG-Modul – Im Behälter integriertes LPG-Zapfsäulen-Stromversorgungssystem, gemäß PED / 2014/68 / UE und ATEX. Die Corken-Pumpe und der Ventilsatz befinden sich im Stahldomschacht, der direkt am unterirdischen LPG-Tank mit Volumen von 9 bis 20 m³ montiert ist.

Die vollständige Bestandsdokumentation des LPG-Moduls mit dem CE-Zeichen umfasst den Tank, die Pumpe und die Ventile – dies ermöglicht einfache Zulassung des Moduls durch lokale Zulassungsstelle.

CE



Volumen	Durchmesser
[m ³]	[mm]
9,1	1250
9,9	1600
9,9	2000
15	1600
15	2000
20	2000

Andere Tankgrößen auf Anfrage erhältlich

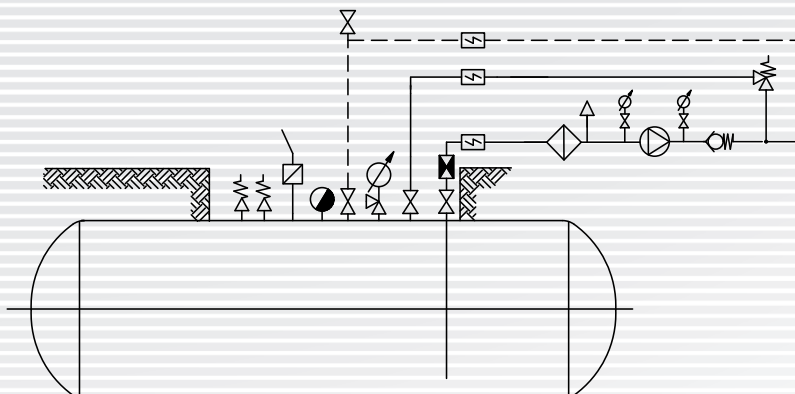
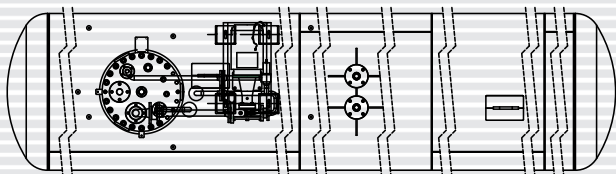
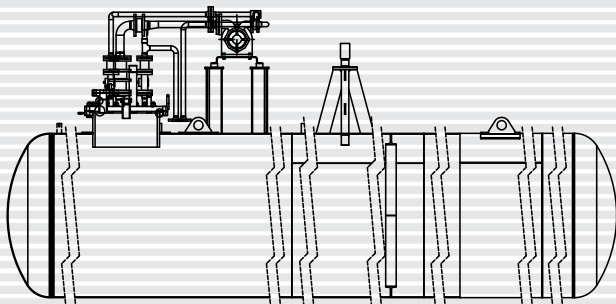


Serienausstattung des LPG-Moduls

- LPG-Tank mit Domschacht
- Corken FD / DLD 150 LPG-Pumpe und Armaturen im Tankpumpensystem:
 - Pumpentyp: DLD 150
 - Elektromotorleistung: 5,5 kW

Armatur

- Kugelhahn DN 25
- Zwischenflansch-Filter DN 50
- Zwischenflansch-Rückschlagventil DN 25
- Pumpendruckmanometer 63 mm mit einem Untervertil
- Überströmventil DN 50



- Kombinationsbypassventil
- hydrostatisches Ventil
- Pumpendämpfer

Installation und Inbetriebnahme

- Installation der DN 40/50-Rohrleitung (mit CE-Kennzeichnung) auf dem Pumpenzulauf
- Montage der Bypassventilleitung - Flüssigphasenrückführung
- Installation des Pumpensatzes an der Tragstruktur des Tanks
- Dichtheitsprüfung*
- technologischer Anlauf der Anlage
- Grundanleitung im Betrieb
- Kennzeichnung der Anlage nach technischem Diagramm

***HINWEIS:** Der oben genannte Arbeitsumfang umfasst nicht die Installation des LPG-Spenders und den Anschluss der Pumpenleitung an die unterirdische Rohrleitung - jedes Mal wird eine individuelle Auswertung vorgenommen

Dokumentation

- Überwachungsdokumentation für Rohrleitungen über DN 25
- Dichtheitsprüfbericht
- Konformitätserklärung der Rohrleitungen
- Zertifikate für Geräte und Armaturen

Das Angebot beinhaltet nicht

- Ausführung von Bauprojekten und Abnahmen
- Ausführung von Bau- und Elektroarbeiten
- Erdung und Kathodenschutz
- Betriebsabnahme vom TÜV, oder UDT

Garantie

- Modulgarantie: 2 Jahre
- Tankgarantie: 10 Jahre

Lieferzeit

6 Wochen

